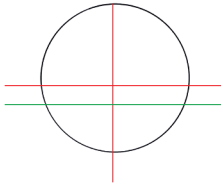


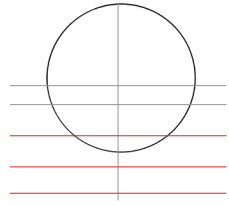
1 TUTORIAL : FACE



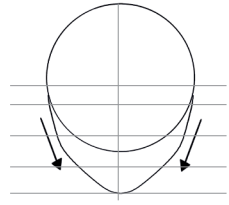
LEARN STEP BY STEP HOW TO DRAW A FACE STRAIGHT OUT OF YOUR FAVOURITE MANGA !



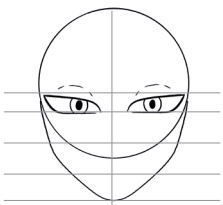
1. DRAW A CIRCLE AND TRACE THE HORIZONTAL AND VERTICAL AXIS OF SYMMETRY. ADD A HORIZONTAL LINE BELOW THE FIRST ONE.



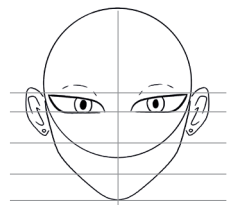
2. PLACE THREE OTHER HORIZONTAL LINES EVENLY SPACED BELOW THE FIRST TWO LINES.



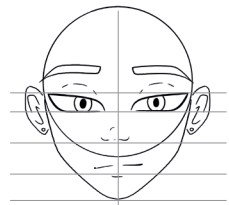
3. TRACE THE OUTLINE OF THE JAWLINE.



4. POSITION THE EYES BETWEEN THE TWO FIRST HORIZONTAL LINES.



5. ADD THE EARS.



6. POSITION THE NOSE, THE MOUTH AND THE EYEBROWS.



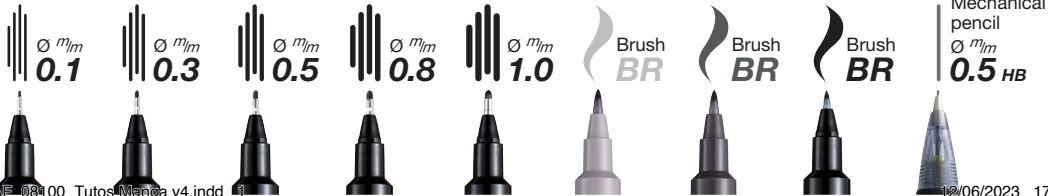
7. DRAW THE HAIR.



8. ADD A BODY AND ADMIRE YOUR WORK !

TIPS

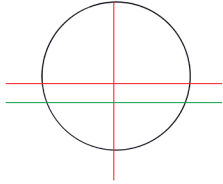
1. MAKE YOUR INITIAL SKETCH WITH THE SHALAKU S MECHANICAL PENCIL.
2. ONCE SATISFIED, GO OVER YOUR OUTLINES WITH YOUR CHOSEN CALIBRATED TIP AND ERASE THE CONSTRUCTION LINES. THE CHOICE OF PIN NIB WILL DEPEND ON THE SIZE OF THE DRAWING AND ON YOUR DESIRED LINE-WIDTH.
3. THE BRUSH TIPS ARE USEFUL FOR FILLING-IN LARGE AREAS.



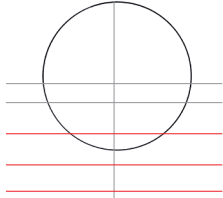
1 TUTO VISAGE



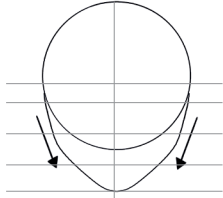
APPRENEZ PAS À PAS À DESSINER UN VISAGE TOUT DROIT SORTI DE VOTRE MANGA PRÉFÉRÉ !



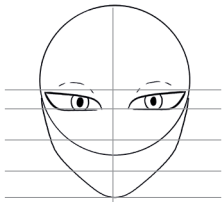
1. DESSINEZ UN CERCLE ET TRACEZ L'AXE DE SYMÉTRIE HORIZONTAL ET VERTICAL. AJOUTEZ UNE LIGNE HORIZONTALE EN DESSOUS DE LA PREMIÈRE.



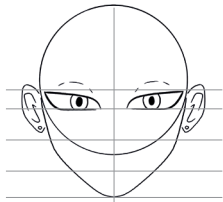
2. PLACEZ TROIS AUTRES LIGNES HORIZONTALES RÉGULIÈREMENT ESPACÉES SOUS LES 2 PREMIÈRES.



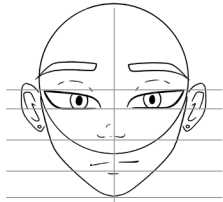
3. TRACEZ LE CONTOUR DE LA MÂCHOIRE.



4. POSITIONNEZ LES YEUX ENTRE LES 2 PREMIÈRES LIGNES HORIZONTALES.



5. AJOUTEZ LES OREILLES.



6. POSITIONNEZ LE NEZ, LA BOUCHE ET LES SOURCILS.



7. DESSINEZ LES CHEVEUX.



8. AJOUTEZ UN BUSTE ET ADMIREZ VOTRE OEUVRE !

TIPS

1. TRACEZ TOUS LES ÉLÉMENTS DE REPÈRE AINSI QUE VOTRE ÉBAUCHÉ AU PORTE-MINES SHALAKU S.
2. UNE FOIS SATISFAIT, REPASSEZ LES CONTOURS AVEC LES POINTES CALIBRÉES ET EFFACEZ LES TRAITES DE CONSTRUCTION. LE CHOIX DE LA POINTE DÉPENDRA DE LA TAILLE DU DESSIN ET DE LA FINESSE SOUHAITÉE.
3. LES POINTES PINCEAU SÉRONT UTILES POUR LES REMPLISSAGES.



TUTORIAL : EXPRESSIONS



LEARN STEP BY STEP HOW TO DRAW THE EXPRESSIONS OF YOUR FAVORITE CHARACTERS!



1. ANGER:
LOW AND FROWNING EYEBROWS, THREATENING EYES.



2. SURPRISE:
RAISED EYEBROWS. MARK THE LINES OF THE EYELIDS.



3. NORMAL:
ROUNDED EYEBROWS, NORMAL EYES.



4. SADNESS
DROOPY EYEBROWS, ADD SOME TEARS.



5. FEAR:
DROOPY EYEBROWS, BIG EYES AND SMALL IRIS.



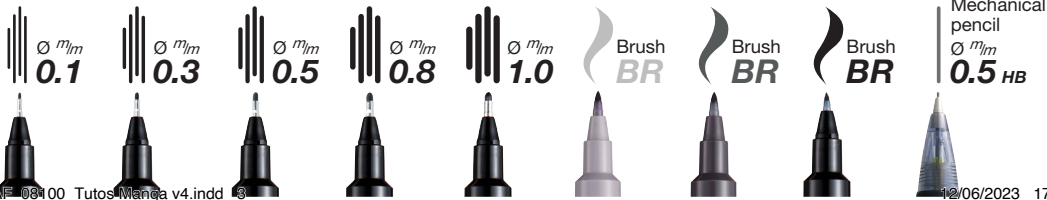
6. FRUSTRATION:
DROOPY EYEBROWS, DILATED PUPILS.

TIPS

1. AT FIRST, SKETCH OUT AND PRACTICE WITH THE SHALAKU S MECHANICAL PENCIL.
2. ONCE SATISFIED, GO OVER YOUR PENCIL SKETCH WITH UNI PIN FINE LINE PENS. CHOOSE A CALIBRATED TIP IF YOU WANT PERFECTLY EVEN LINES. ALTERNATIVELY SELECT A BRUSH TIP IF YOU WANT YOUR LINES TO VARY IN WIDTH, PARTICULARLY FOR THE EYEBROWS OR THE EYES CONTOUR.
YOU CAN VARY YOUR LINE-WIDTH WITH A BRUSH TIP DEPENDING ON THE PRESSURE AND ANGLE YOU USE WHEN DRAWING; CHOOSING BETWEEN BROAD STROKES AND FINE STROKES.



PLANCHE PIN 02



TUTO EXPRESSIONS



APPRENEZ PAS À PAS À DESSINER LES EXPRESSIONS DE VOS PERSONNAGES FAVORIS !



1. COLÈRE
SOURCILS FRONCÉS ET BAS, YEUX MENAÇANTS.

2. ÉTONNEMENT
SOURCILS RELEVÉS, MARQUER LES TRAIT DES PAUPIÈRES.

3. NORMAL
SOURCILS ARRONDIS, YEUX NORMAUX.



4. TRISTESSE
SOURCILS TOMBANTS, AJOUTER DES LARMES.

5. PEUR
SOURCILS TOMBANTS, GROS YEUX ET PETITS IRIS.

6. FRUSTRATION
SOURCILS FRONCÉS, PUPILLES DILATÉES.

TIPS

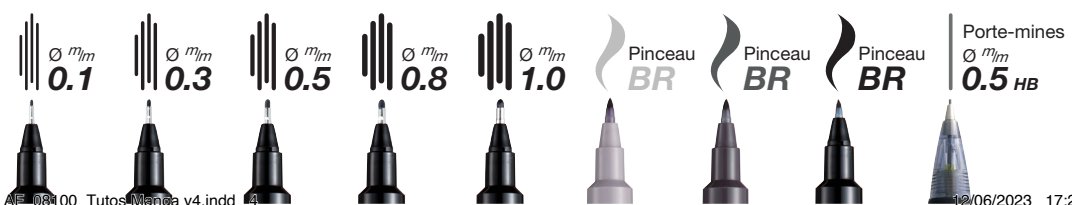
- DANS UN 1ER TEMPS, ENTRAÎNEZ-VOUS AVEC LE PORTE-MINES SHALAKU S.
- UNE FOIS SATISFAIT, REPASSEZ LES CONTOURS AVEC LES FEUTRES UNI PIN. AVEC LES POINTES CALIBRÉES SI VOUS SOUHAITEZ DES LIGNES PARFAITEMENT RÉGULIÈRES OU LES POINTES PINCEAU SI VOUS SOUHAITEZ DES LIGNES AVEC DES VARIATIONS D'ÉPAISSEUR COMME POUR LES SOURCILS OU LE CONTOUR DES YEUX.

EN EFFET, AVEC LES POINTES PINCEAU, EN FONCTION DE LA PRESSION QUE VOUS EXERCEZ SUR LA POINTE, LE TRAIT SERA PLUS OU MOINS ÉPAIS. ON APPELLE CELA LES «PLEINS» ET LES «DÉLIÉS».

Traits épais descendants, les «pleins»

Traits fins ascendants, les «déliés»

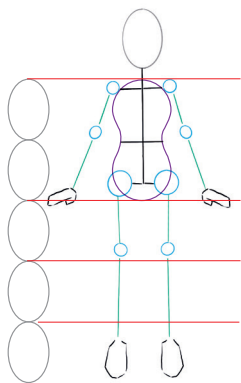
PLANCHE PIN 02



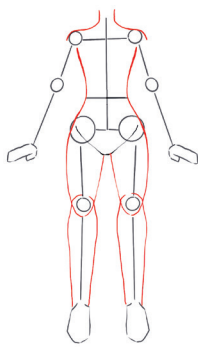
3 TUTORIAL : BODY



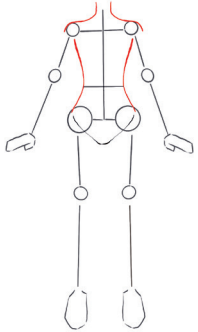
LEARN HOW TO DRAW THE BODY OF YOUR FAVOURITE CHARACTERS FROM SHOJO MANGA!



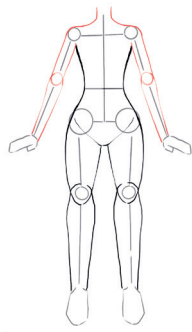
1. THE BODY EQUATES TO 5 TIMES THE HEAD.
 - FIRST, TRACE SIX OVALS AND 4 HORIZONTAL LINES.
 - THEN, TRACE 4 STRAIGHT LINES TO REPRESENT THE ARMS AND THE LEGS.
 - AFTER, TRACE CIRCLES FOR THE JOINTS.
 - DRAW AN OVAL SHAPE FOR THE FEET AND THE HANDS.
 - FINALLY, SHAPE AN 8 FROM THE SHOULDERS TO THE HIPS SO YOU CAN MAKE THE BODY.



3. KEEP GOING AND DRAW THE HIPS BY EXTENDING THE DRAWING OF THE THIGHS UP TO BELOW THE CIRCLES FOR THE KNEES. DO THE SAME BY DRAWING FROM THE KNEES TO THE CALVES.



2. USING YOUR FIGURE '8' SHAPE AS A GUIDE, TRACE THE CURVES OF THE UPPER BODY, WITH THE SHOULDERS AND THE BODY.



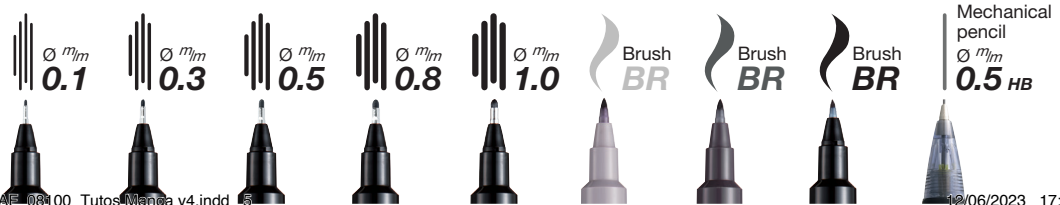
4. THEN, DRAW THE CURVES FROM THE SHOULDERS TO THE ELBOWS AND FROM THE ELBOWS TO THE WRISTS. AFTER, TRACE AGAIN THE OUTLINES AND ERASE YOUR CONSTRUCTION LINES.



USE YOUR IMAGINATION TO CUSTOMISE YOUR CHARACTER.

TIPS

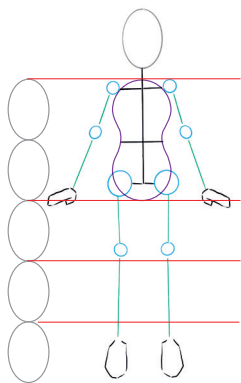
1. FIRST, SKETCH OUT YOUR ILLUSTRATION USING YOUR SHALAKU 5 MECHANICAL PENCIL.
2. ONCE SATISFIED, GO OVER YOUR PENCIL MARKS WITH YOUR CALIBRATED TIP AND ERASE THE CONSTRUCTION LINES. THE CHOICE OF NIB SIZE WILL DEPEND ON THE SIZE OF THE DRAWING AND YOUR DESIRED LINE-WIDTH.
3. THE BRUSH TIPS ARE GOOD FOR FILLING-IN LARGE AREAS.



3 TUTO CORPS

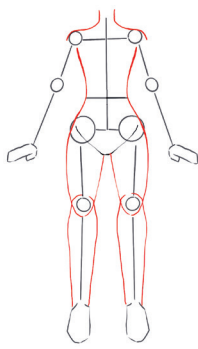


APPRENEZ À DESSINER LE CORPS DE VOS PERSONNAGES FAVORIS MANGA SHOJO !

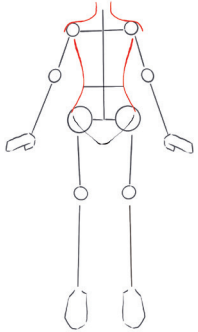


1. LE CORPS ÉQUIVAUT À 5 FOIS LA TÊTE.

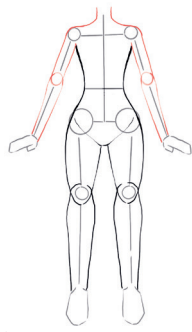
- COMMENCEZ PAR TRACER 6 OVALES ET 4 TRAITS HORIZONTALAUX.
- PUIS, TRACEZ 4 TRAITS RECTILIGNES REPRÉSENTANT LES BRAS ET LES JAMBES.
- ENSUITE, TRACEZ DES CERCLES POUR LES ARTICULATIONS.
- DESSINEZ UNE FORME OVALE POUR LES PIEDS ET LES MAINS.
- ENFIN, FORMEZ UN 8 DES ÉPAULES AUX HANCHES POUR VOUS AIDER À CONSTRUIRE LE BUSTE.



3. CONTINUEZ LES HANCHES EN PROLONGEANT LE DESSIN DES CUISSES JUSQU' EN DESSOUS DES CERCLES DES GENOUX. FAITES DE MÊME EN DESSINANT DES GENOUX AUX MOLLETS.



2. EN VOUS AIDANT DU 8, TRACEZ LES COURBES DU HAUT DU CORPS, ÉPAULES ET BUSTE.



4. ENSUITE, DESSINEZ LES COURBES DES ÉPAULES AUX COULES ET DES COULES AUX POIGNETS. PUIS, REPASSEZ SUR LES CONTOURS ET GOMMEZ VOS TRAITS DE CONSTRUCTION.



LAISSÉZ PLACE À VOTRE IMAGINATION POUR LA PERSONNALISATION DE VOTRE PERSONNAGE.

TIPS

1. FAITES LES TRACÉS DE REPÈRE AU PORTE-MINES SHALAKU 5 TOUT COMME L'ÉBAUCHE DU DESSIN.
2. UNE FOIS SATISFAIT, REPASSEZ LES CONTOURS DU DESSIN AVEC LES POINTES CALIBRÉES ET EFFACEZ LES TRAITS DE CONSTRUCTION. LE CHOIX DE LA POINTE DÉPENDRA DE LA TAILLE DE VOTRE DESSIN ET DE LA FINESSE SOUHAITÉE.
3. LES POINTES PINCEAU SERVIRONT POUR LES REMPLISSAGES.

PLANCHE PIN 03

